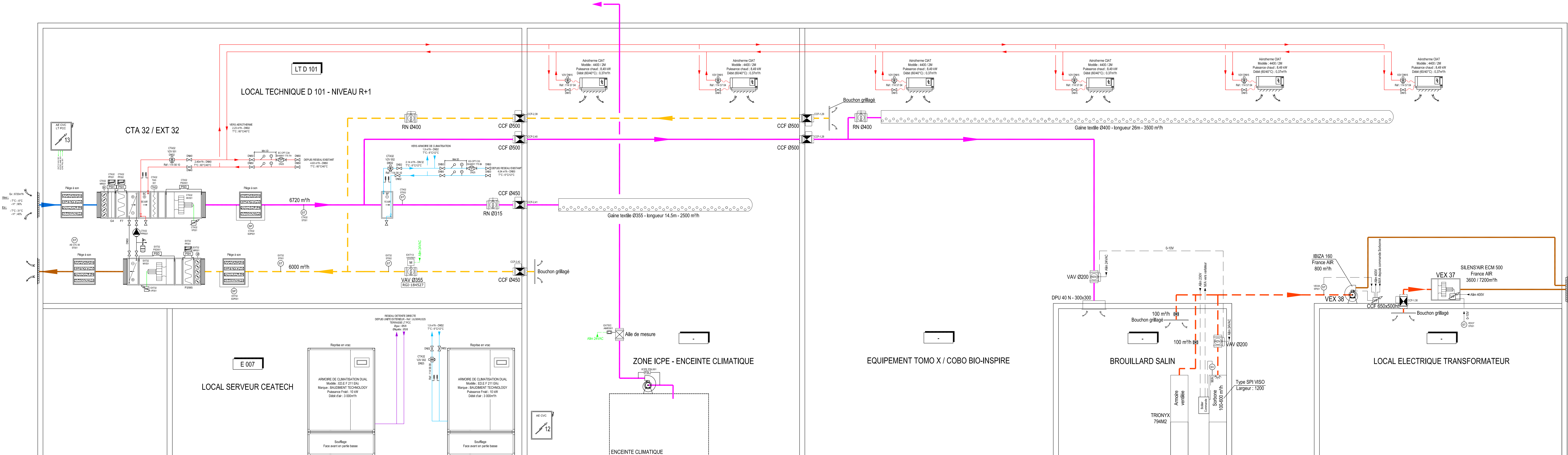


SYMBOLE	DESIGNATION
	VANNE 2 VOIES INDEPENDANTE DE LA PRESSION
	VANNE
	SOUPAPE DE SECURITE
	THERMOMETRE
	SONDE DE TEMPERATURE
	SONDE DE PRESSION
	SONDE DE VITESSE
	DOGT DE GANT DE CONTROLE
	REGISTRE MOTORISE
	MODULE DE REGULATION
	REGULATEUR DE DEBIT CONSTANT
	REGISTRE MOTORISE A DEBIT VARIABLE
	CLAPET COUPE-FEU
	AILE DE MESURE
	GRILLE DE VENTILATION
	VASE D'EXPANSION
	POMPE SIMPLE

NOMENCLATURE MATERIEL AERAILIQUE / HYDRAULIQUE						
REPERE REGULATION	REPERE QMAO	DESIGNATION	MARQUE	TYPE	REFERENCE	SPECIFICATIONS / DIVERS
EXT13 VAV001	R08-164527	Registre VAV	PICODENA CONTROLS	CELERES	CELERES 14	-
EXT15 AM001	-	Aile de mesure de debit	IMMO	DEBIMO	DEBIMOSI - C315-80	-
ICPE PEL001	-	Pressostat	-	-	-	-



Température	19°C / 25°C	Humidité	-
Q soufflage	2 500 m³/h	Taux Brassage	-
Q reprise	2 500 m³/h	Surface	186.56 m²
Q ext.spécifique	-	Volume	1955.20 m³
Pression	NC	Classe	NC

Température	19°C / 25°C	Humidité	-
Q soufflage	3 500 m³/h	Taux Brassage	-
Q reprise	3 500 m³/h	Surface	358.25 m²
Q ext.spécifique	-	Volume	4 166.37 m³
Pression	NC	Classe	NC

Température	19°C / 25°C	Humidité	-
Q soufflage	220 / 720 m³/h	Taux Brassage	-
Q reprise	-	Surface	30 m²
Q ext.spécifique	300 / 800 m³/h	Volume	135 m³
Pression	NC	Classe	NC

Température	-	Humidité	-
Q soufflage	-	Taux Brassage	-
Q reprise	-	Surface	24.48 m²
Q ext.spécifique	3200/7600m³/h	Volume	73.44 m³
Pression	NC	Classe	NC

TECHNOCAMPUS CEATECH

Extension production froid

BOUGUENAI (44)

MAITRE D'OUVRAGE

CEA Grenoble
17 Avenue des Martyrs
38004 GRENOBLE

Tel : 04.38.76.30.95

BUREAU D'ETUDES TECHNIQUES

GEFI INGENIERIE
63 bis route de Sainte Luce
44300 NANTES

Tel : 02.40.49.95.95
Email : info@gefi-ingenierie.fr

CLÉVIA

13 rue du 6 Septembre
33000 BORDEAUX
01 38 00 00 00
Fax 01 38 00 00 33
Email : clevia@clevia-ingenierie.com

GENIE CLIMATIQUE

CVC

BASE

TTN

TTZ

SCHEMA DE PRINCIPE

CTA 32

EMETTEUR

N°LOT

LOT

PHASE

ZONE

NIVEAU

TYPE

NUMERO

INDICE

CLE

-

CVC

DOE

TTZ

TTN

PID

1202

A

INDICE

DATE

MODIFICATIONS

REF. FDP

PROJ. C.A.

A

16/01/2020

DOE

ADC

EC

ÉLÉMENTS

412380

REVISION

-

DATE

16/01/2020

ÉLÉ

DOE